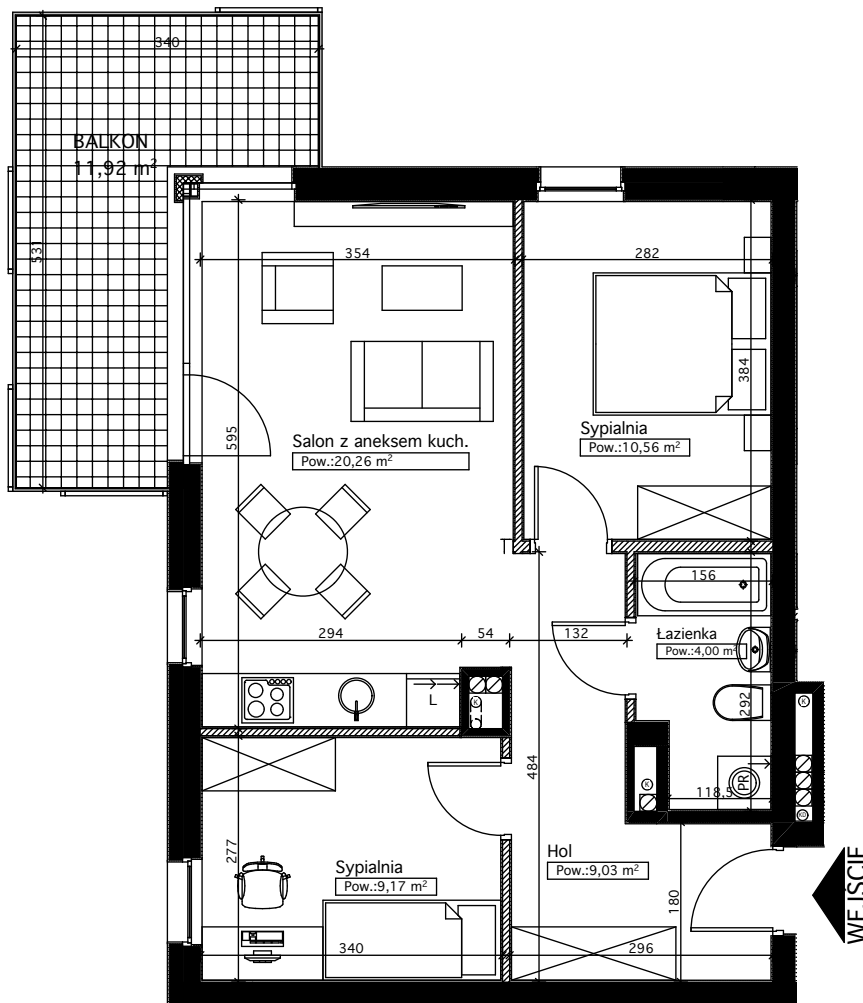
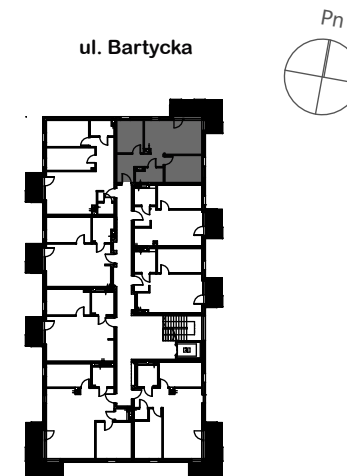


FELIX DEVELOPMENT

FELIX DEVELOPMENT I. Kwiatkowski Sp. j. ul. Wolność 5 lok. B 01-018 Warszawa

BUDYNEK MIESZKALNY WIELORODZINNY
Z GARAŻEM PODZIEMNYM
PRZY UL. BARTYCKIEJ 55 W WARSZAWIE
działka nr ewid. 3, obręb 0707
gm. Warszawa Mokotów, woj. mazowieckie

SCHEMAT KONDYGNACJI



ZESTAWIENIE POMIESZCZEŃ

| | |
|--------------------------------------|----------------------|
| POKÓJ DZIENNY + ANEKS KUCHENNY | 20,26 m ² |
| SYPIALNIA | 10,56 m ² |
| SYPIALNIA | 9,17 m ² |
| ŁAZIENKA | 4,00 m ² |
| HALL | 9,03 m ² |
| + BALKON | 11,92 m ² |

1. OBLICZENIA POWIERZCHNI UŻYTKOWYCH POSZCZEGÓLNYCH POMIESZCZEŃ I LOKALI MIESZKALNYCH WYKONANO ZGODNIE Z ROZPORZĄDZENIEM MINISTRA TRANSPORTU, BUDOWNICTWA I GOSPODARKI MORSKIEJ Z DN. 25 KWIETNIA 2012 R. W SPRAWIE SZCZEGÓŁOWEGO ZAKRESU I FORMY PROJEKTU BUDOWLANEGO DZ.U. Z DN. 27 KWIETNIA 2012

2. NARUSZANIE ELEMENTÓW KONSTRUKCYJNYCH JEST ZABRONIONE

3. WSZYSTKIE WYMIARY PODANE SĄ W ŚWIETLE SUROWYCH ŚCIAN

4. ARANŻACJA WNĘTRZ JEST PRZYKŁADOWA I NIE STANOWI WYPOSAŻENIA MIESZKAŃ

NUMER MIESZKANIA

9

KONDYGNACJA

piętro 1

LICZBA POKOI

trypokojowe.

pow. użytkowa: 53,02 m²