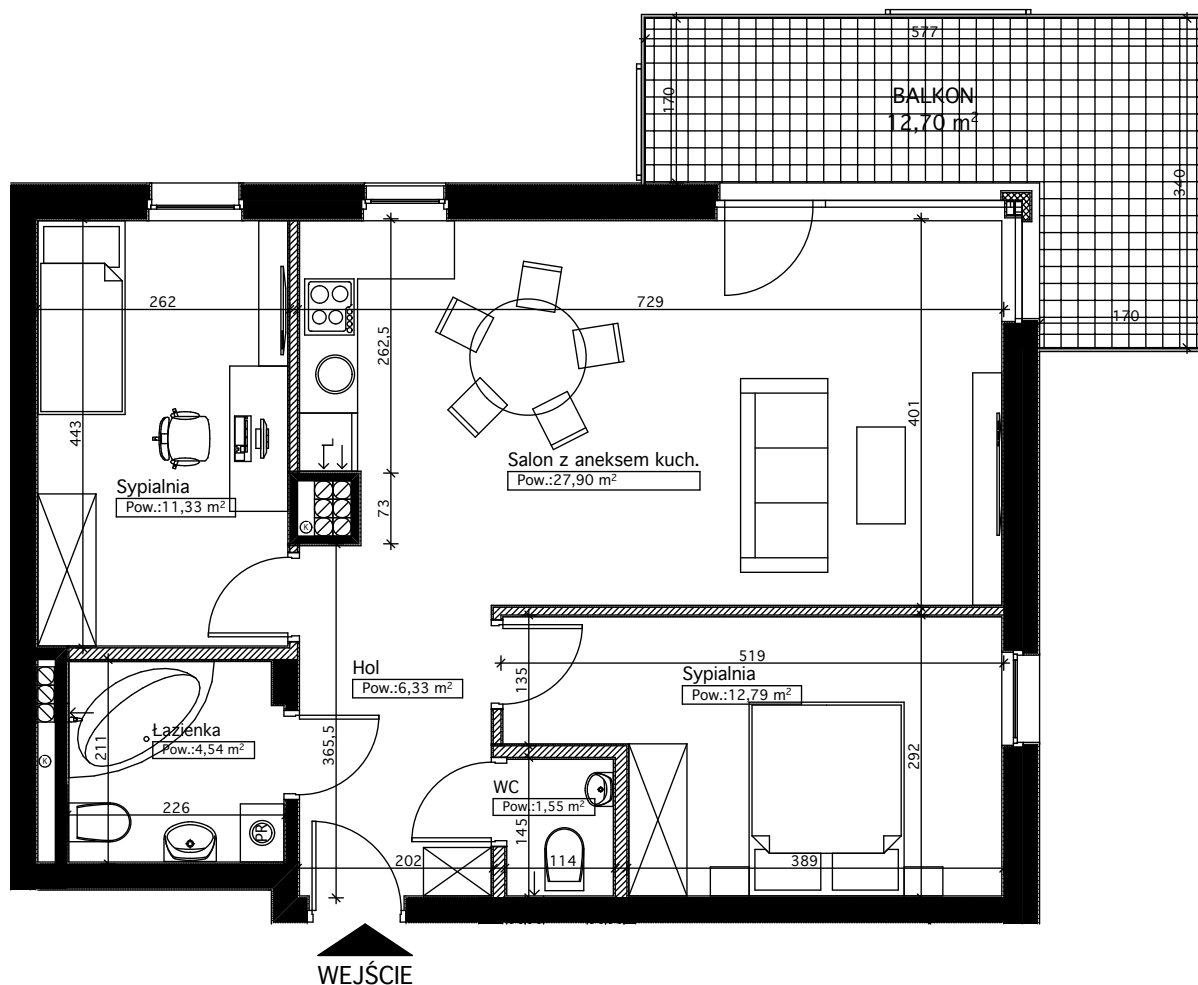


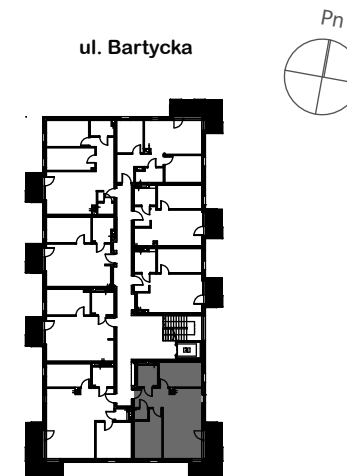
FELIX DEVELOPMENT

FELIX DEVELOPMENT I. Kwiatkowski Sp. j. ul. Wolność 5 lok. B 01-018 Warszawa

BUDYNEK MIESZKALNY WIELORODZINNY
Z GARAŻEM PODZIEMNYM
PRZY UL. BARTYCKIEJ 55 W WARSZAWIE
działka nr ewid. 3, obręb 0707
gm. Warszawa Mokotów, woj. mazowieckie



SCHEMAT KONDYGNACJI



ZESTAWIENIE POMIESZCZEŃ

POKÓJ DZIENNY + ANEKS KUCHENNY	27,90 m ²
SYPIALNIA	12,79 m ²
SYPIALNIA	11,33 m ²
ŁAZIENKA	4,54 m ²
WC	1,55 m ²
HALL	6,33 m ²
+ BALKON	12,70 m ²

1. OBLICZENIA POWIERZCHNI UŻYTKOWYCH POSZCZEGÓLNYCH POMIESZCZEŃ I LOKALI MIESZKALNYCH WYKONANO ZGODNIE Z ROZPORZĄDZENIEM MINISTRA TRANSPORTU, BUDOWNICTWA I GOSPODARKI MORSKIEJ Z DN. 25 KWIEŹNIA 2012 R. W SPRAWIE SZCZEGÓŁOWEGO ZAKRESU I FORMY PROJEKTU BUDOWLANEGO DZ.U. Z DN. 27 KWIEŹNIA 2012

2. NARUSZANIE ELEMENTÓW KONSTRUKCYJNYCH JEST ZABRONIONE

3. WSZYSTKIE WYMIARY PODANE SĄ W ŚWIETLE SUROWYCH ŚCIAN

4. ARANŻACJA WNĘTRZ JEST PRZYKŁADOWA I NIE STANOWI WYPOSAŻENIA MIESZKAŃ

NUMER MIESZKANIA

22

KONDYGNACJA

piętro 2

LICZBA POKOI

trypokojowe.

pow. użytkowa: 64,44 m²