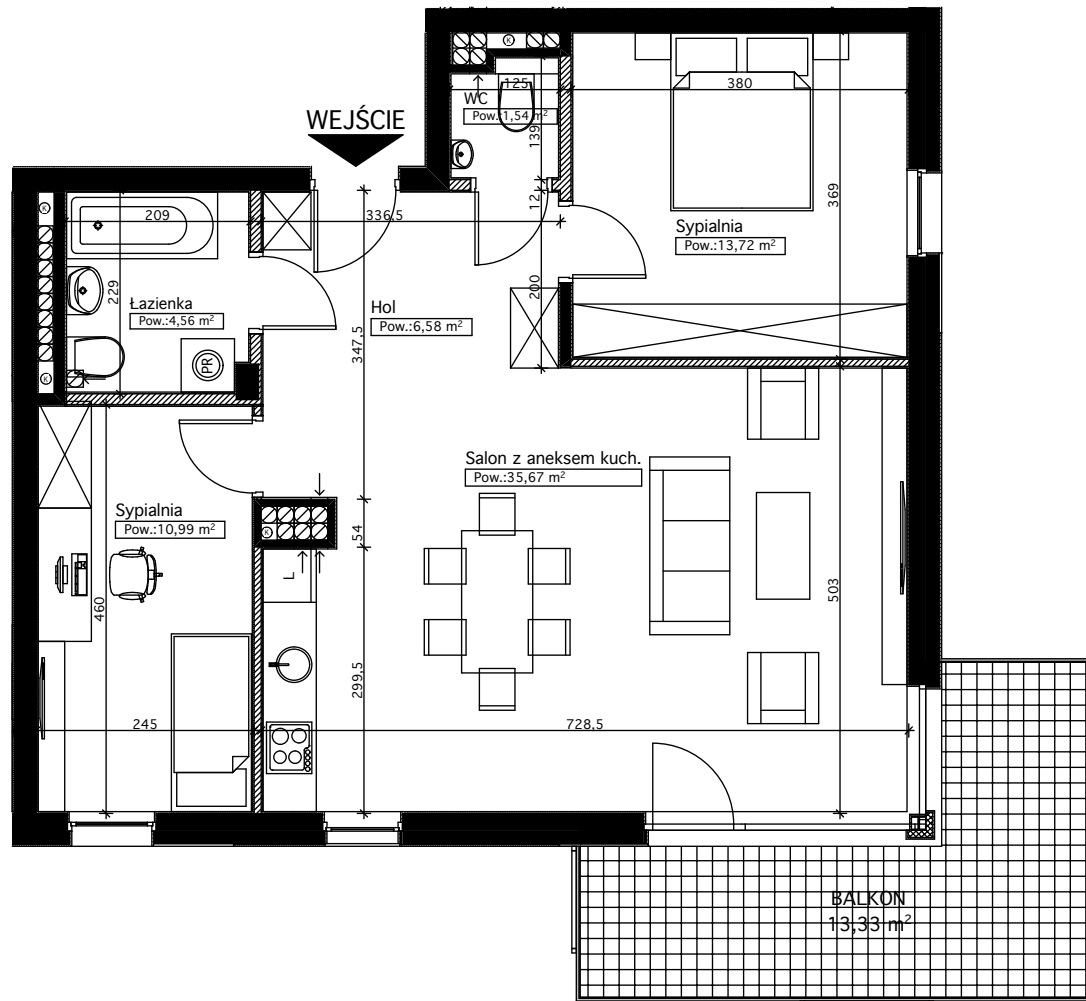


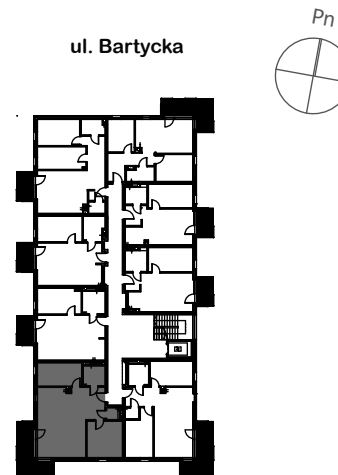
FELIX DEVELOPMENT

FELIX DEVELOPMENT I. Kwiatkowski Sp. j. ul. Wolność 5 lok. B 01-018 Warszawa

BUDYNEK MIESZKALNY WIELORODZINNY
Z GARAŻEM PODZIEMNYM
PRZY UL. BARTYCKIEJ 55 W WARSZAWIE
działka nr ewid. 3, obręb 0707
gm. Warszawa Mokotów, woj. mazowieckie



SCHEMAT KONDYGNACJI



ZESTAWIENIE POMIESZCZEŃ

POKÓJ DZIENNY + ANEKS KUCHENNY	35,67 m ²
SYPIALNIA	13,72 m ²
SYPIALNIA	10,99 m ²
ŁAZIENKA	4,56 m ²
WC	1,54 m ²
HALL	6,58 m ²
+ BALKON	13,33 m ²

1. OBLICZENIA POWIERZCHNI UŻYTKOWYCH POSZCZEGÓLNYCH POMIESZCZEŃ I LOKALI MIESZKALNYCH WYKONANO ZGODNIE Z ROZPORZĄDZENIEM MINISTRA TRANSPORTU, BUDOWNICTWA I GOSPODARKI MORSKIEJ Z DN. 25 KWIEŚNIA 2012 R. W SPRAWIE SZCZEGÓŁOWEGO ZAKRESU I FORMY PROJEKTU BUDOWLANEGO DZ.U. Z DN. 27 KWIEŚNIA 2012

2. NARUSZANIE ELEMENTÓW KONSTRUKCYJNYCH JEST ZABRONIONE

3. WSZYSTKIE WYMIARY PODANE SĄ W ŚWIETLE SUROWYCH ŚCIAN

4. ARANŻACJA WNĘTRZ JEST PRZYKŁADOWA I NIE STANOWI WYPOSAŻENIA MIESZKAŃ

NUMER MIESZKANIA

21

KONDYGNACJA

piętro 2

LICZBA POKOI

trypokojowe.

pow. użytkowa: 73,06 m²