

FELIX DEVELOPMENT

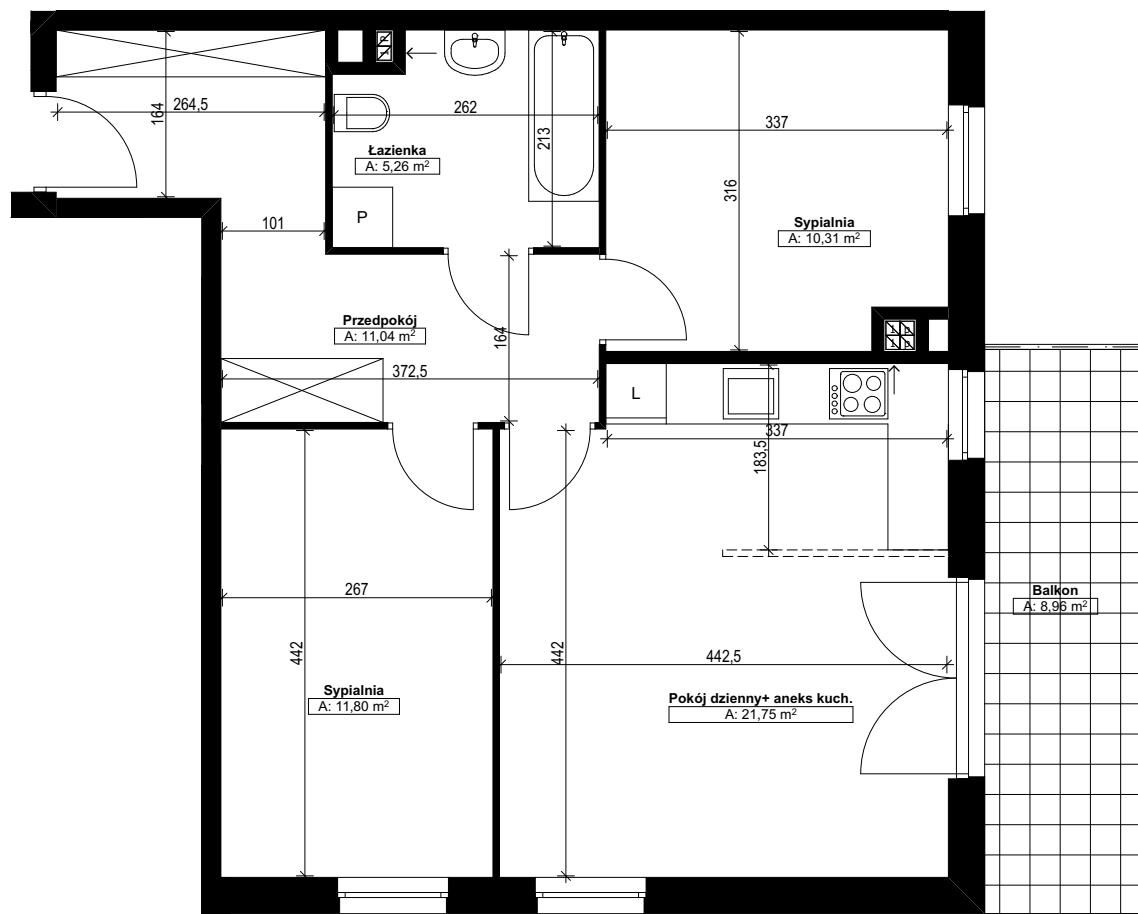
FELIX DEVELOPMENT I. Kwiatkowski Sp. J. ul. Wolność 5 lok. B, 01-018 Warszawa

BUDYNEK MIESZKALNY, WIELORODZINNY
Z GARAŻEM PODZIEMNYM
PRZY UL. POWSTAŃCÓW ŚLĄSKICH 48
DZIAŁKA NR EWID. 12 W OBR.6-11-14,
WARSZAWA - BEMOWO



Północ

WEJŚCIE

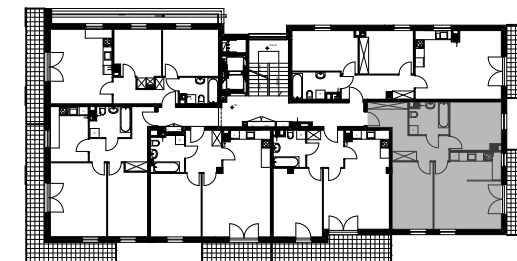


SCHEMAT KONDYGNACJI

Północ



UL. POWSTAŃCÓW ŚLĄSKICH



ZESTAWIENIE POMIESZCZEŃ

POKÓJ DZIENNY

+ANEKS KUCHENNY:.... 21,75 m²

SYPIALNIA:..... 11,80 m²

SYPIALNIA:..... 10,31 m²

PRZEDPOKÓJ:..... 11,04 m²

ŁAZIENKA:..... 5,26 m²

BALKON:..... 8,96 m²

NUMER MIESZKANIA

mieszkanie nr 9

KONDYGNACJA

1 Piętro

LICZBA POKOI

trypokojowe

Pow. użytkowa: 60,16 m²